

hochenergetische

MINI-KASSETTENROLLOS

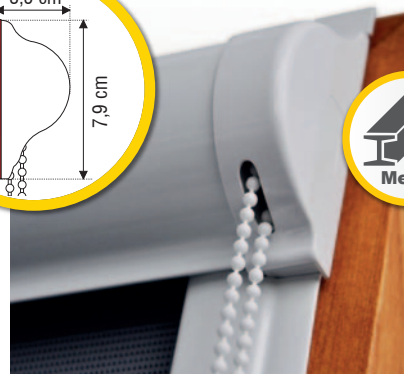
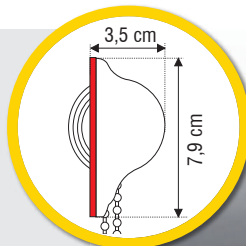
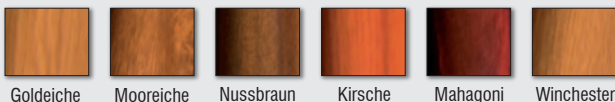
Hitzeschutz im Sommer und Kälteschutz im Winter

ROLLO-ÜBERSICHT

TYP 2.01

max. Breite: 140 cm (stoffabh.)
max. Höhe: 240 cm (stoffabh.)
 Montage: Klebmontage | Schraubmontage
 Bedienung: PVC-Kettenzug angepasst an Profilfarbe
 Profilfarben: Standard: weiß (RAL 9003 - ähnl. RAL 9016),
 grau (RAL 7012), eloxiert EV 1, braun (RAL 8017),
 anthrazit (RAL 7016); *optional: Holzdekore / RAL-Farben*

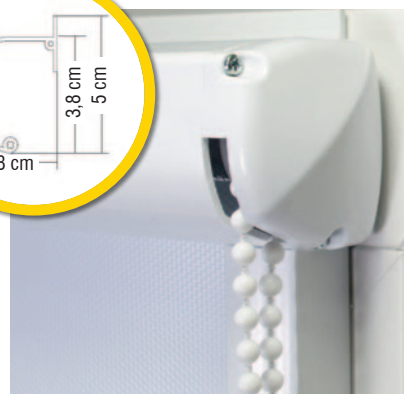
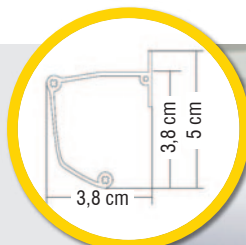
NICHT
für runde
Glasleisten
geeignet!



TYP 5.02

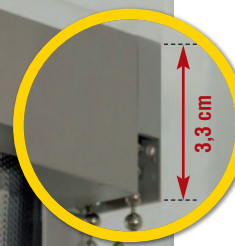
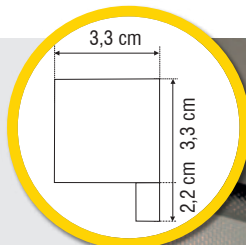
max. Breite: 140 cm (stoffabh.)
max. Höhe: 170 cm (stoffabh.)
 Montage: Klebmontage | Schraubmontage
 Bedienung: PVC-Kettenzug angepasst an Profilfarbe
 Profilfarben: Standard: weiß (RAL 9003 - ähnl. RAL 9016), grau
 (RAL 7012), braun (RAL 8017);
optional: Holzdekore

von unten nach oben
auf Anfrage

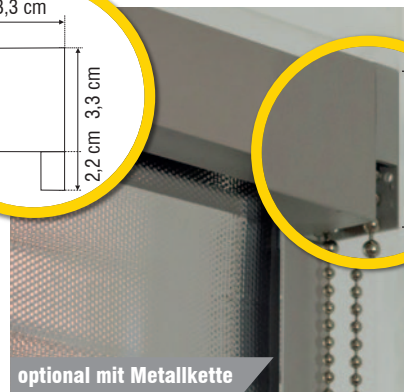


TYP 5.1

max. Breite: 150 cm (stoffabh.)
 max. Höhe: 220 cm (stoffabh.)
 Kunststoffteile: weiß, grau, schwarz
 Seitenführung: Profilverführung 2 cm oder 2,8 cm
 Bedienung: Standard: Metallkugellkette; *optional: 24 V Motor, Akku-Funkmotor (gegen Mehrpr.)*
 Profilfarben: Standard: weiß (ähnl. RAL 9010), eloxiert EV 1;
optional: weißaluminium (RAL 9006), weitere (gegen Mehrpreis)



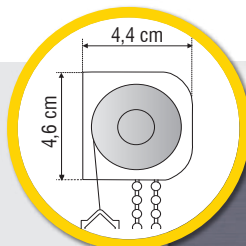
optional mit Metallkette



TYP 5.2

max. Breite: 140 cm (stoffabh.)
max. Höhe: 170 cm (stoffabh.)
 Montage: Klebmontage | Schraubmontage
 Bedienung: PVC-Kettenzug transparent;
optional: Metallkette, Multistop mit Griff, Akkumotor, 24 V Motor (gegen Mehrpr.), Solar (auf Anfrage)
 Profilfarben: Standard: weiß (RAL 9016), weißaluminium (RAL 9006),
 schwarz (RAL 9005), silber eloxiert EV1;
optional: weitere RAL-Farben (gegen Mehrpreis)

auch von unten nach oben (bis max. 1,5 m²)



Kassette aufsteckbar

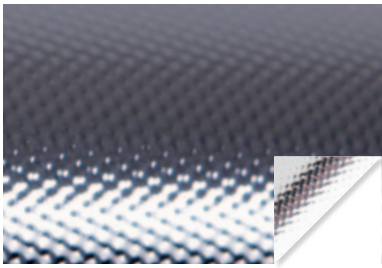
Führungsschiene oder Seil



BEHÄNGE

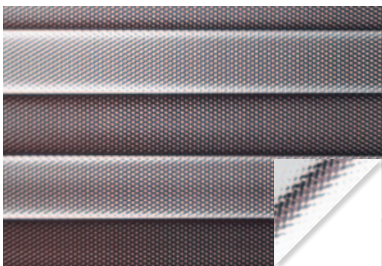
(Auswahl, weitere Farben und Gewebe auf Anfrage)

FOLIOTHERM



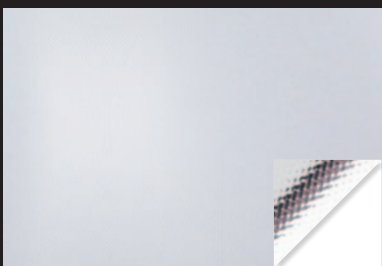
3-083 grau / silber glatt (LT: 3 %)

PG 3



4-001 grau / silber plissiert (LT: 3 %)

PG 4



3-084 weiß / silber glatt (LT: 0 %)

PG 3



4-084 weiß / silber plissiert (LT: 0 %)

PG 4

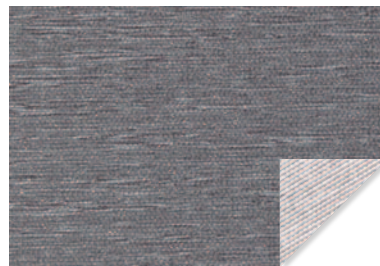


TEXTILSCREENS (metallisiert)



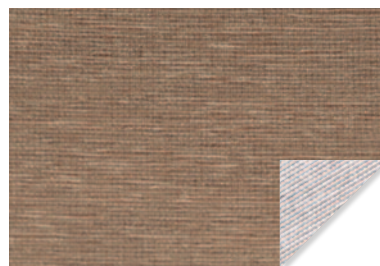
2-301 hellgrau (LT: 7 %)

PG 2



3-102 dunkelgrau (LT: 4 %)

PG 3



3-103 beige (LT: 5 %)

PG 3

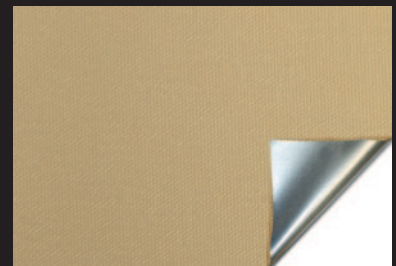


DARKTHERM (metallisiert)



3-301 weiß / silber (LT: 0 %)

PG 3



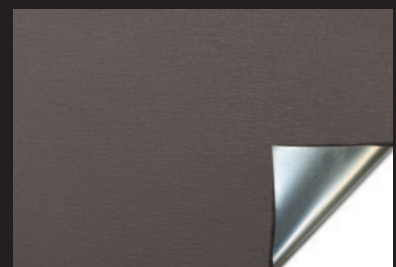
3-302 beige / silber (LT: 0 %)

PG 3



3-304 bronze / silber (LT: 0 %)

PG 3



3-305 dunkelgrau / silber (LT: 0 %)

PG 3



STORES



0-101 projektgrau (LT: 4 %)

PG 0



PERL



1-080 projektgrau (LT: 5 %)

PG 1





Besonders geeignet zur Klebmontage als
ROLLOS OHNE BOHREN



Hinweise zur Montage und Demontage:

Bitte vor der Montage der Thermorollos auf dem Kunststoffsterrahmen, diese mit dem beigefügtem Reinigungstuch säubern. Dann den Klebestreifen abziehen und das Rollo auf die Glasleiste kleben.

Sie benötigen weder Werkzeug, noch Spezialkleber!

Bei Auszug demontieren Sie die Rollos mit Hilfe eines Eiskratzers oder PVC-Spachtels. Zur Entfernung der Klebereste empfehlen wir Ihnen das spezielle SOLARMATIC-Lösungsmittel.

Ihr Sonderbauexperte für Rollos

bis 10 m Breite oder **14 m Höhe!**

