



3 JAHRE
Erfahrung

MARKISENTUCH-RATGEBER

für Ihr/e



Tuch nach Maß



Gelenkmarkise



Senkrechtmarkise



Markisolette



Fallarmmarkise



Balkonmarkise



Wetterschutzrollo

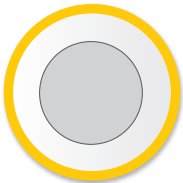


MARKISENTUCH-TYPEN



Lichtdurchlässige Stoffe

Seite 4



Transparente Stoffe

Seite 5



Verdunkelnde Stoffe

Seite 6



Nachhaltige Stoffe

Seite 7



Wasserdichte Stoffe

Seite 8



Individuell bedruckbare Stoffe

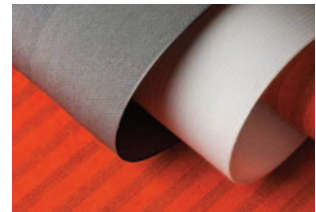
Seite 9



WISSENSWERTES

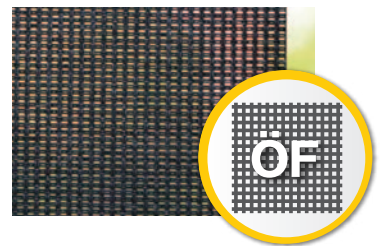
Acryl

Acryl gilt als klassischer Markisenstoff mit textilem Charakter. Das hohe Farbspektrum erlaubt Ihnen brillante Akzente in Ihre Fassade mit textilem Charakter zu setzen. Hierzu gehören Uni-Farben, Blockstreifen oder Druckdessins. Wichtig ist eine Spinn-düsenfärbung für hohe UV-Beständigkeit.



TextilScreens

Sie gelten als sehr reißfest mit einem hohen visuellen und thermischen Komfort. Besonders begehrt sind die verrottungsfesten Glasfibergewebe bei Senkrechtmarken mit ZiP. Die Sichtverbindung nach draußen haben Sie ab einen ÖF 1 %.



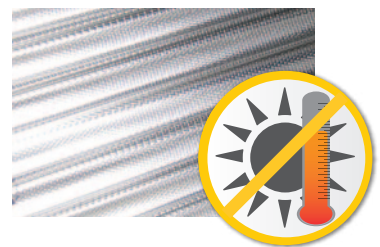
ZIP

ZiP heißt übersetzt Reißverschluss und dieser befindet sich seitlich am Tuch. Innerhalb der Führungsschiene sorgen sie gemeinsam für eine hohe Windstabilität, Tuchstraffung und Baugrößen bis 10 m Breite.



Hitzeschutz

Um einen Hitzeschutz vergleichbar zu machen, sind viele bauphysikalische Faktoren in Betracht zu ziehen. Im Innenbereich reflektieren „Foliotherm“ und im Außenbereich Acryl sowie Textilscreens mit 0 - 3 % Öffnungsfaktor am besten.



Sichtschutz

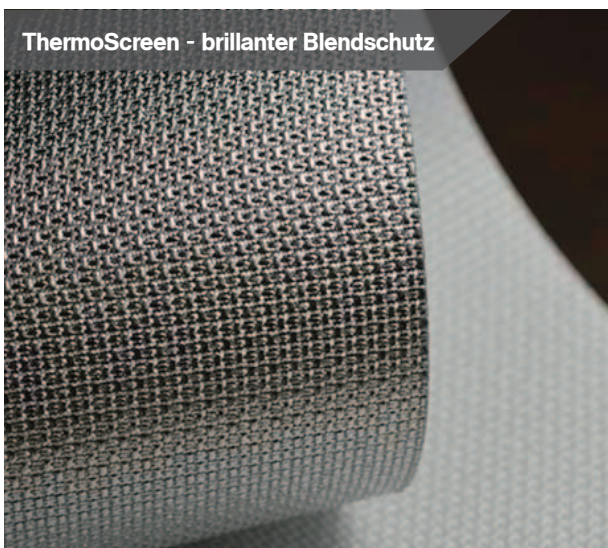
Wir unterscheiden den Sichtschutz am Tage und hinterleuchtet in der Nacht. Unser Tipp für Sichtschutz bei Tageslicht: Stoffe mit Öffnungsfaktor (ÖF) von 0 - 5 %. Für Tag und Nacht nur ÖF 0 %.





NACHHALTIGE GEWEBE

Nachhaltige Sonnenschutz-Gewebe sind innovative Produkte, die zukunftsorientiert und ökologisch sind, wie z. B. „cradle-to-cradle“-zertifizierte Textilscreens. Zu ihnen gehören außerdem aus Plastikmüll recycelte Fäden, CO₂-absorbierende Markisentücher oder PVC-freie Gewebe, die im Brandfall Rauchvergiftungen minimieren können. u.v.m.





TRANSPARENTE GEWEBE

Ein transparenter Sonnenschutz verbessert den visuellen Komfort im Rauminnen und gewährt eine Sichtverbindung nach draußen. Bewährte und beliebte Textilscreens, wie z. B. der Serge 600 sind Klassiker bei Fassadenmarkisen und hochreflektierende Folienrollos von innen. Hauptgründe sind die Multifunktionalität und die Durchsichtigkeit der Sonnenschutz-Behänge. In Abhängigkeit des Gewebetypes und der Farbe sind sie: Sonnen-, Blend-, Insekten-, Regen- und Windschutz, sowie Werbeträger zugleich.

Transparenter Sonnenschutz im Büro

Sonnen- und Blendschutz im Büro sollte komfortabel sein. Denn wer möchte schon im Dunkeln sitzen und auf die Aussicht verzichten. Wählen Sie daher eher den blendfreieren und halbtransparenten Sonnenschutz von SOLARMATIC.



Serge 600 - für außen in 50 Farben



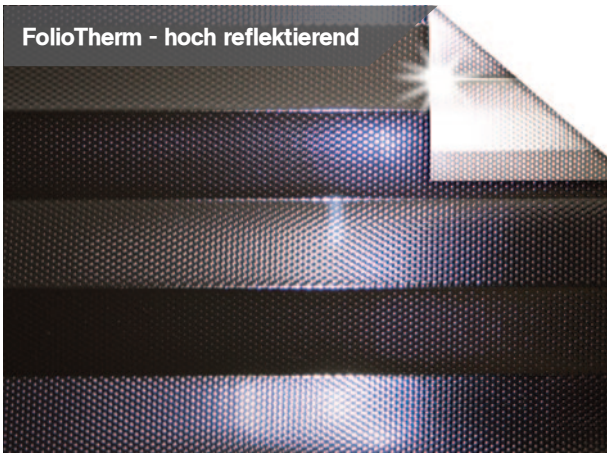
FolioTherm - Hitzeschutz für Innenrollos



Klarsichtfolie - Allwetterchutz



SOLTIS Horizon 86 - gute Durchsicht

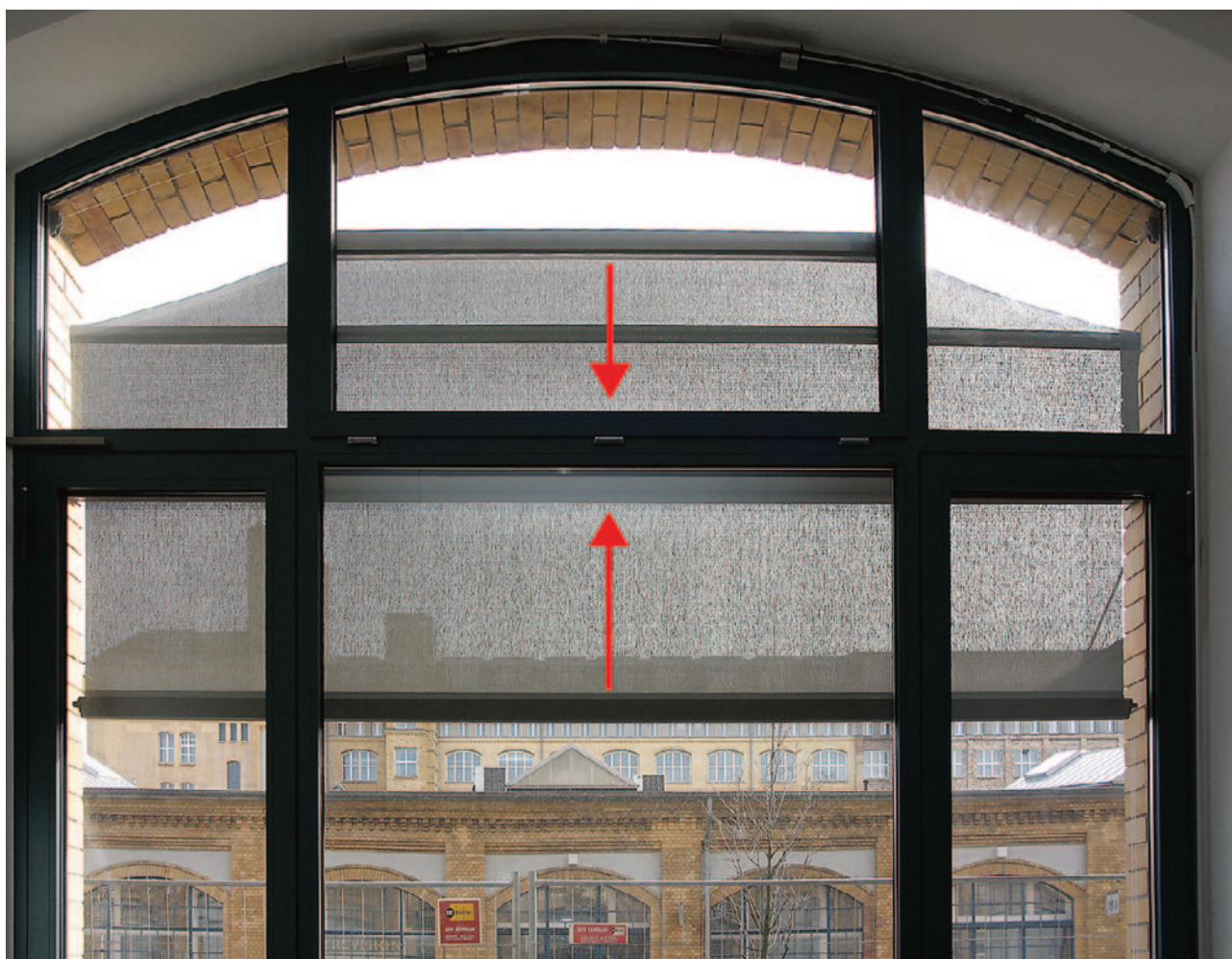




Halbtransparente Rollos sind gerade im Wohn- und Arbeitsbereich wichtig für das Wohlbefinden und sichern den angemessenen visuellen Komfort, den Sie benötigen. Wer einen hohen Tageslichteinfall, aber transluzenten Sonnenschutz und Sichtschutz sucht, den wird es um so mehr erfreuen, dennoch die

Konturen der Bäume erkennen zu können. Sichtschutzbehänge, die bei Tageslicht keinen Einblick gewähren liegen voll im Trend. Wir empfehlen einen Öffnungsfaktor bis maximal 4 %. Ausnahme hierbei sind stark beleuchtete Räume in der Dunkelheit. Dem können Sie nur durch eine dezente Innenbe-

leuchtung, einem Textilscreens mit max. 1 % ÖF und einer Dachkastenbeleuchtung begegnen. Wählen Sie Ihr halbtransparentes Rollo und energetisches Sonnenschutz Tuch mit Durchblick hier aus.





VERDUNKELNDE GEWEBE

Nachhaltige Sonnenschutz-Gewebe sind innovative Produkte, die zukunftsorientiert und ökologisch sind, wie z. B. „cradle-to-cradle“-zertifizierte Textilscreens. Zu ihnen gehören außerdem aus Plastikmüll recycelte Fäden, CO₂-absorbierende Markisentücher oder PVC-freie Gewebe, die im Brandfall Rauchvergiftungen minimieren können. u.v.m.

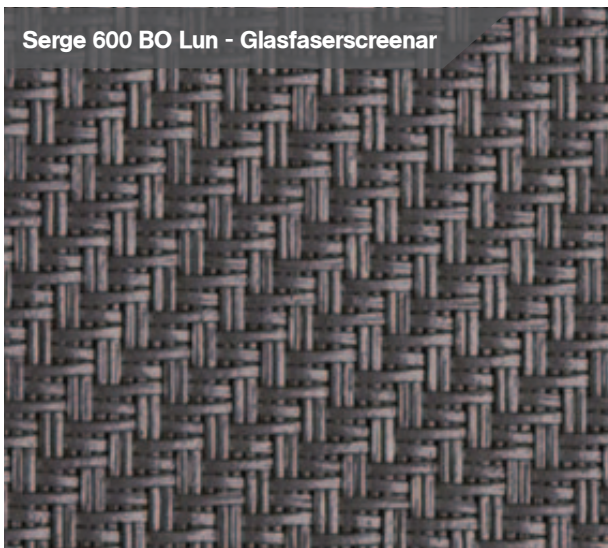
SOLTIS opaque B92 - der Allrounder



SOLTIS opaque B99 - schwer entflammbar



Serge 600 BO Lun - Glasfaserscreenar



Sunworker opaque



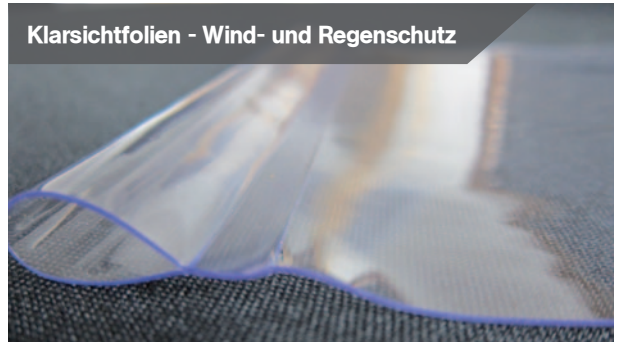


WASSERDICHT | WASSERABWEISEND

ALL WEATHER - mit textilem Charakter



Klarsichtfolien - Wind- und Regenschutz



SOLTIS proof W96 - tageslichtdurchlässig



STAM 6002 - ZIP-geeignet



BEDRUCKT





INNENROLLOS

Energie einsparen mit Textilscreens

Licht ist in der Architektur ein wichtiges Gestaltungsmittel. Textilscreens von innen sind genau das. Tageslichtrollos sind hierbei innovative Energiesparer im Winter und gewähren dennoch den visuellen Komfort in Wohn- und Arbeitsbereichen im Sommer.

Mit unseren hochreflektierenden Tageslichtrollos

- verhindern Sie im Winter Wärmeverluste nach draußen und sparen Heizkosten
- sparen Sie Energie für die künstliche Raumausleuchtung
- schützen Sie sich im Sommer vor aggressiver Sonneneinstrahlung
- sparen Sie Energie durch Senkung der Kühllasten
- können Sie blendfrei am Bildschirm arbeiten
- erhalten Sie optional einen additiven Sichtschutz, Schallschutz und Brandschutz

Mit Tageslichtrollos erfüllen Sie nicht nur die DIN 14501 hinsichtlich der Sichtverbindung nach draußen, sondern tragen auch wesentlich zur CO₂-Einsparung und dem Klimaschutz bei.

Senkung der Heiz- und Kühllasten gemäß EnEV

Der sommerliche und winterliche Wärmeschutz stehen im Einklang mit dem visuellen und thermischen Komfort. Somit erfüllen Tageslichtrollos die DIN 14501 und DIN 4108-2.

Tageslichtrollos für Bildschirmarbeitsplätze und kreative Mitarbeiter

Die Sichtverbindung nach draußen bewahren, blendfrei zu arbeiten und dadurch Fehler vermeiden. Mit unseren Tageslichtrollos und einer 3-5 %-igen Lichttransmission für südliche Lagen ist das schnell gelöst.



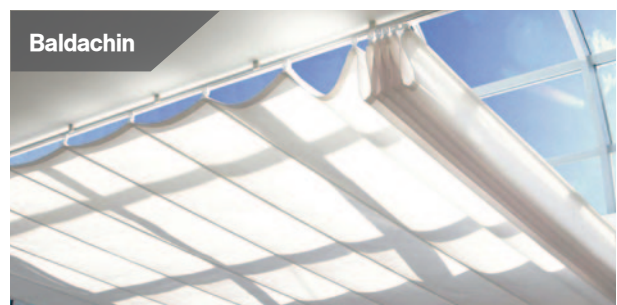
Rollo



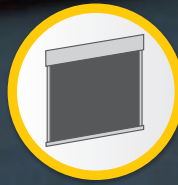
Vertikaljalousie



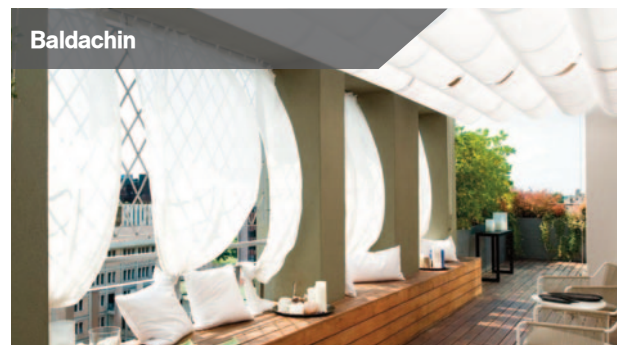
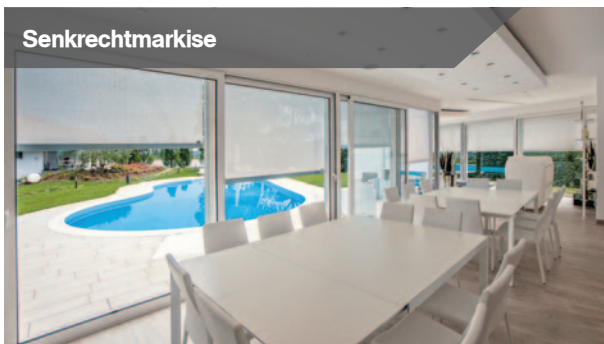
Flächenvorhang



Baldachin



AUSSENROLLOS



Bis zu 28 qm große Fassadenmarkisen mit Durchblick:

Das Außenrollo gehört zur Rubrik der Fassadenmarkisen: wie z. B., Senkrechtmarkisen, der Zipscreen, die Fallarmarkise, die Markisollette, sowie sowie die Schräg- und Rundverschattungen.. Der innovative Zipscreen mit Textilscreens gespannt, ist aus der modernen Glasarchitektur gar nicht mehr wegzudenken. Schlitzfreie Zipscreen- Tücher ermöglichen völlig neue Dimensionen. SOLARMATIC'S

Außenrollo ist z. B.. bis 8 m Breite und 14 m Höhe baubar. Wir empfehlen energetische Textilscreens gem. ENeV.

Textilscreens-Erfahrung und Gewebe-Empfehlung

Das hängt von der Funktionalität und Ihrer gewünschten Innenraumwirkung ab. Wer es so durchsichtig, wie möglich haben will, sollte transparente Screens mit hohem Öffnungsfaktor (Maschengröße) wählen.

Hier fallen uns sofort der Serge 600 und Soltis 86 ein. Je dunkler die Farbauswahl, desto klarer der Blick. Denken Sie hierbei bitte an Insektenschutz- Fliegengitter....

Wenn jedoch ein Sichtschutz bevorzugt wird mit Transluzenz nach draußen, empfehlen wir die halbtransparenten Soltis 92 oder Serge 1 %. Nur wenn es abends von innen beleuchtet ist, kann man Konturen erkennen.



ZIPSCREEN

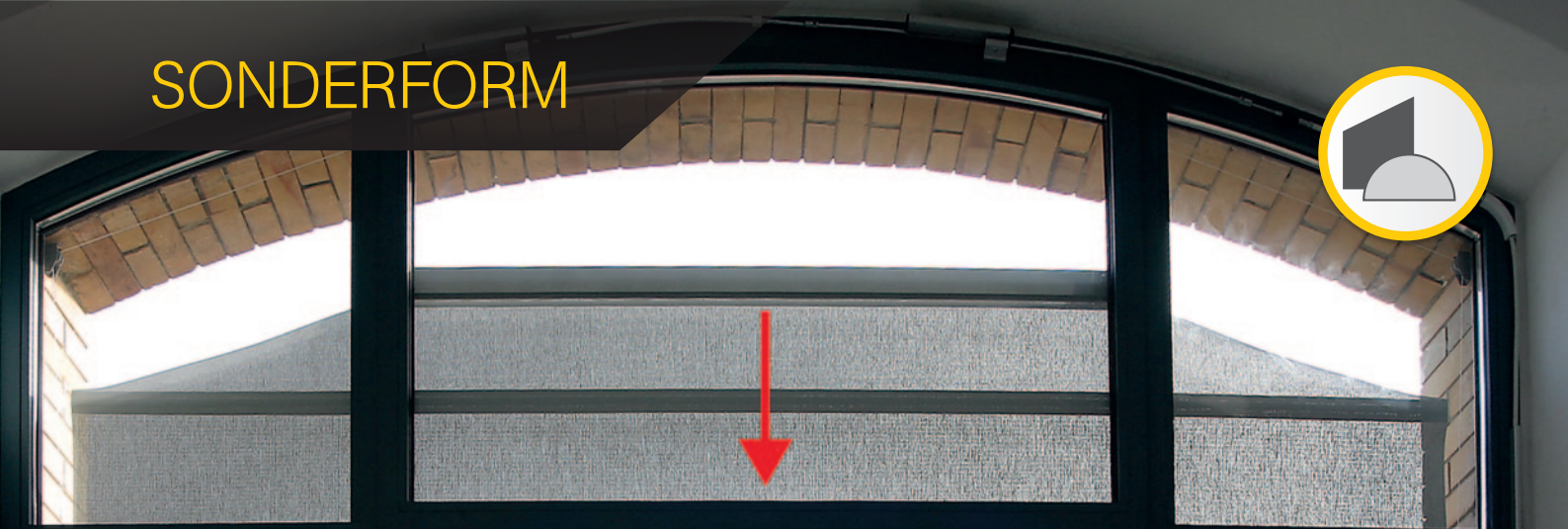


Der Zip-Screen ist eine technisch weiter entwickelte Fenster- und Fassadenmarkise. Diese zeichnet sich, durch in den Seitenschienen befindliche Reißverschlüsse, aus. Somit erreichen Sie eine wesentlich bessere Windstabilität, größere Abmaße und ein strafferes Tuch. SOLARMATIC ist Ihr Sonderbau-Experte und liefert den ZipScreen sogar schräg, gebogen, horizontal oder von unten nach oben ausfahrend. Unser XXL-ZipScreen hat eine 8 m Breite und 14 m Höhe. Für Ihren ZipScreen stehen Ihnen transparente, lichtdurchlässige oder verdunkelnde Gewebe zur Auswahl.

Multifunktionale Zipscreen-TYPEN für innen oder außen:

- Allwetterschutz
- Insektenschutz
- Außenliegender Sonnenschutz
- Werbeträger
- Innenrollo
- Verdunkelungsanlage
- Filmleinwand
- Raumteiler

SONDERFORM





TUCHWECHSEL | ERSATZTUCH

Ersatztuch mit Textilscreens

Für Ihre alte Markise ein modernes Ersatztuch zu bestellen, geht ganz einfach. Markisentücher aus Textilscreens sind Hochleistungsgewebe in langlebiger Spitzenqualität. Wir favorisieren die halbdurchsichtigen Allrounder Serge 1% und Soltis Perform 92 und das mit 30 jähriger Erfahrung. Diese textilen Screens gibt es transparent, transluzent, abdunkelnd und dazu noch hochreißfest, extrem UV- beständig, pflegeleicht und flächenstabil. Aber neben Serge gibt es noch viele Screens vom Hersteller SOLARMATIC, die individuelleren Ansprüchen gerecht werden.

Daher sollten Sie vorerst unter Behangarten Ihren Tuchtyp finden.



Gelenkarmmarkisen-Tuchwechsel



seitliches Markisentuch mit Sichtfenster



Lamellenwechsel - Vertikaljalousien



Volant wechseln



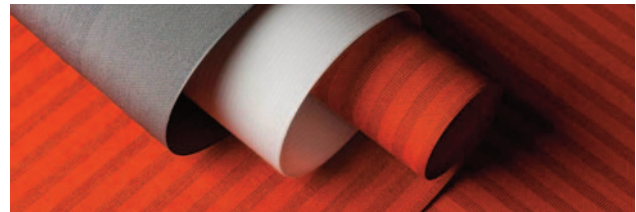
Richtlinie zur Beurteilung von konfektionierten MARKISENTÜCHERN



GEWEBE

Spindüsengefärbtes Polyacryl

Die Farbpigmente werden in den besonders strapazierfähigen Kunststoff der Faser eingebettet. Brillante Farben, wetterecht, UV-beständig, langlebig. Auch als wasserdichtes Acryl möglich.



Polyester

Eingesetzte Gewebe entweder stück-, garn- oder spindüsengefärbt. Wichtig ist, dass die Fasern mit einem wirksamen UV-Blocker ausgestattet sind, um die Farben und Fasern zu schützen. Hohe Reiß- und Scheuerfestigkeit.



Breitware

Markisentücher aus Breitware werden horizontal und nahtlos verarbeitet. Die Schussfäden verlaufen in Ausfallrichtung und die Kettfäden horizontal.



PVC-beschichtete Gewebe

Nach dem Webprozess wird das Trägergewebe (meist aus hochfestem Polyestergarn) in beiden Richtungen vorge-spannt und mit PVC-Beschichtung versehen. Hohe Formbeständigkeit, reduziertes Dehnverhalten. Tuchdurchhang evtl. erhöht.



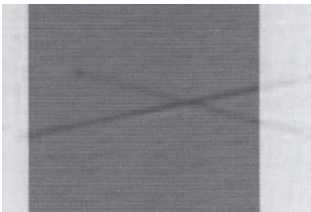
Textilscreens

Multifunktionale Hightech-Gewebe mit hohem visuellem und thermischen Komfort. Extrem pflegeleicht, witterungsbeständig, ermöglichen völlig neue Baubarkeiten im Sonnenschutz.



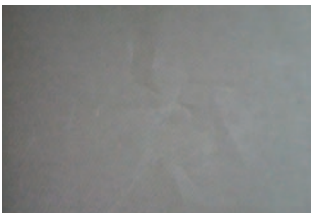


MATERIALEIGENSCHAFTEN



Knick- und Legefalten

entstehen durch unvermeidliches Rollen der Tuchbahnen bzw. des Markisentuches im Produktionsprozess. Sie können im Gegenlicht dunkler wirken. Das hat keinen Einfluss auf die Qualität, die Funktion oder die Lebensdauer der Tücher.



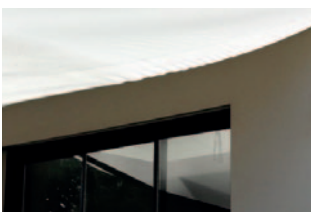
Kreide- und Schreibeffect

entstehen durch das Handling bei Konfektion und Zusammenbau der Anlagen. Helle Streifen des Imprägniermittels sind besonders bei dunklen Tuchfarben, trotz sorgfältigster Behandlung der Tücher nicht völlig zu vermeiden.



Welligkeit im Nahtbereich / Saumbereich / Bahnbereich

entstehen durch Mehrfachlagen des Gewebes und unterschiedliche Wickelstärken auf der Tuchwelle. Die Spannung die durch die Gelenkarme und das Durchhängen der Tuchwelle und / oder des Ausfallprofils entsteht, kann diese Effekte begünstigen. Durch die so bedingten Stoffspannungen werden Welligkeiten (z. B. Waffel- oder Fischgrätenmuster) verursacht.



Seitenbahnlängung

entstehen durch die permanente Spannung des Tuches durch ein aktives Federsystem. Nähte und Säume wirken zwar wie eine Verstärkung, müssen aber auch die meiste Belastung aushalten. Das Übereinanderliegen der Säume und Nähte beim Aufrollen erhöht ebenfalls Druck und Spannung und so nehmen sie in der Länge zu, was dazu führt, dass die Seitensäume leicht herunterhängen.



Regenbeständigkeit

Wir möchten darauf hinweisen, dass eine Standard-Acrylmarkise kein Regenschutz ist. Durch unser wasserabweisendes TEXgard EASY CLEAN Finish halten unsere Tücher einem kurzen, leichten Regenfall stand. Bei längeren Perioden und/oder schwerem Regen kann es zu einem Durchdringen von Wasser kommen.

PFLEGEHINWEISE



niemals mit Hochdruck-
reinigern behandeln



losen Schmutz
regelmäßig entfernen



niemals feucht einrollen
oder zusammenklappen



mit Wasser und milder
Seifenlauge reinigen

Markisentücher sind Hochleistungsprodukte. Dennoch sind auch nach dem heutigen Stand der Technik und durch die Anforderungen des Umweltschutzes ihrer Perfektion Grenzen gesetzt.

Bestimmte Erscheinungen im Tuch, die mitunter beanstandet werden, sind trotz ausgereifter Produktions- und Verarbeitungstechnik möglich. Solche Erscheinungen mindern den Wert und die Gebrauchstauglichkeit

der Markise nicht. Um Irritationen zu vermeiden, wollen wir Sie im Rahmen der Verbraucheraufklärung auf diese Eigenschaften ausdrücklich hinweisen.

